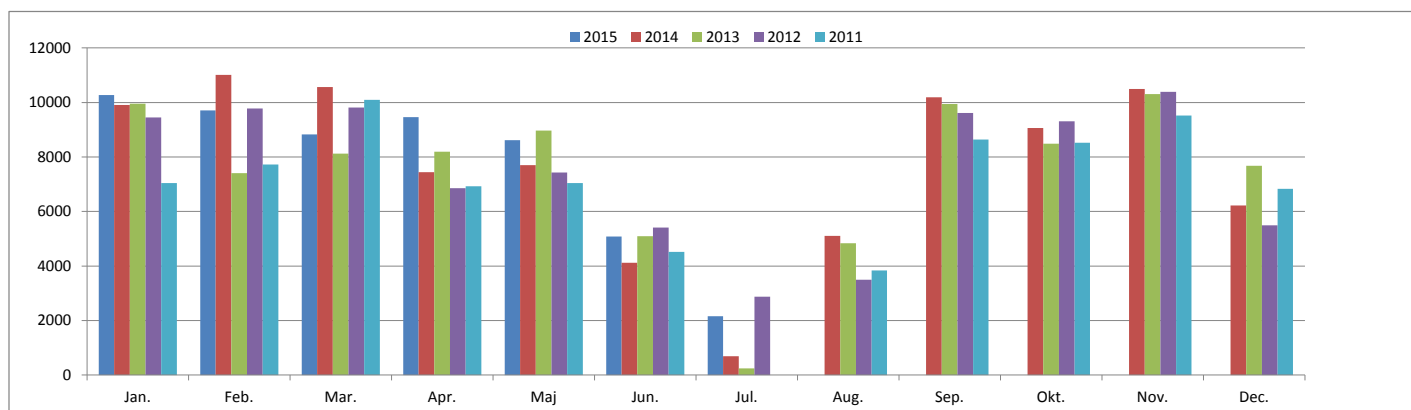


Besøgsstatistik Vesterbro Svømmehal



2016	Jan.	Feb.	Mar.	Apr.	Maj	Jun.	Jul.	Aug.	Sep.	Okt.	Nov.	Dec.	I alt
Svøm Voksne	4375	2223	1890	1989	1916	1225	803	0	0	0	0	0	14421
Svøm Børn	671	528	653	675	537	83	49	0	0	0	0	0	3196
Gruppe, 2 voksne + 2 børn	3	1	3	2	4	2	1	0	0	0	0	0	64
Voksen grøn tid	2	2022	1942	1996	1775	1553	841	0	0	0	0	0	10131
Børn grøn tid	61	75	67	62	84	35	26	0	0	0	0	0	410
Pensionist grøn tid, årskort	385	479	514	514	477	434	326	0	0	0	0	0	3129
Studerende grøn tid, årskort	222	213	360	246	212	161	86	0	0	0	0	0	1500
Voksen grøn tid, årskort	0	25	48	50	63	27	21	0	0	0	0	0	234
Børn grøn tid, årskort	0	0	0	0	0	0	0	0	0	0	0	0	0
Klubber u. 19 år	1520	2102	960	1243	933	135	0	0	0	0	0	0	6893
Klubber Voksen	854	558	631	668	453	47	3	0	0	0	0	0	3214
Kbh skoler	1700	1328	1424	1683	1749	1226	0	0	0	0	0	0	9110
Institutioner	475	157	322	332	407	144	1	0	0	0	0	0	1838
Pensionist, gammelt årskort	0	Udgået	Udgået	Udgået	Udgået	Udgået	Udgået	Udgået	Udgået	Udgået	Udgået	Udgået	0
I alt 2016	10277	9714	8823	9466	8622	5078	2160	0	0	0	0	0	54140
Akk. 2016	10277	19.991	28.814	38.280	46.902	51.980	54.140	54.140	54.140	54.140	54.140	54.140	54.140

2015	Jan.	Feb.	Mar.	Apr.	Maj	Jun.	Jul.	Aug.	Sep.	Okt.	Nov.	Dec.	I alt
Svøm Voksne	3565	2192	3092	3386	3392	2192	711	2994	3029	3917	4088	2191	34749
Svøm Børn	636	597	549	482	541	48	14	487	732	616	760	238	5700
Gruppe, 2 voksne + 2 børn	0	5	0	1	1	1	1	1	1	0	0	0	44
Voksen grøn tid	0	1079	1361	1134	1165	803	568	571	1066	1300	1408	142	10597
Børn grøn tid	0	54	66	65	51	38	40	33	58	82	84	27	598
Pensionist grøn tid, årskort	0	467	12	482	423	416	171	9	374	545	480	254	3633
Studerende grøn tid, årskort	0	22	67	63	95	54	23	93	154	220	223	142	1156
Klubber u. 19 år	1897	1050	1268	982	1039	107	17	58	1769	1271	1387	954	11799
Klubber Voksen	779	600	693	448	425	62	13	31	681	972	816	537	6057
Kbh skoler	1938	1330	2138	1195	1558	908	0	889	2099	1628	2197	1548	17428
Institutioner	314	171	347	133	84	88	1	263	287	292	313	56	2349
Pensionist, gammelt årskort	573	2	0	4	10	6	2	18	1	10	8	1	635
Feriebillet Børn	106	Udgået	Udgået	Udgået	Udgået	Udgået	Udgået	Udgået	Udgået	Udgået	Udgået	Udgået	106
Brusebad	145	Udgået	Udgået	Udgået	Udgået	Udgået	Udgået	Udgået	Udgået	Udgået	Udgået	Udgået	145
I alt 2015	9953	7584	9593	8378	8787	4726	1564	5450	10254	10853	11764	6090	94996
Akk. 2015	9953	17.537	27.130	35.508	44.295	49.021	50.585	56.035	66.289	77.142	88.906	94.996	94.996

2014	Jan.	Feb.	Mar.	Apr.	Maj	Jun.	Jul.	Aug.	Sep.	Okt.	Nov.	Dec.	I alt
Svøm Voksne	4082	3616	4000	2927	2817	2058	486	2447	3286	3869	3832	2310	35730
Pensionister	828	678	809	535	535	469	126	630	585	704	708	480	7087
Svøm Børn	641	529	773	623	456	45	2	58	898	767	837	189	5818
Feriebillet Børn	139	139	119	136	139	41	43	140	194	191	210	76	1567
Klubber u. 19 år	1115	2200	1573	840	1126	134	9	0	1601	1051	1557	1004	12210
Klubber Voksen	783	1164	926	585	508	101	0	151	805	718	766	467	6974
Kbh skoler	1685	2241	1748	1354	1609	870	0	1468	2289	1494	2031	1467	18256
Institutioner	380	200	377	222	192	222	0	74	320	122	341	86	2536
Brusebad	261	240	246	223	321	180	31	134	207	149	209	138	2339
I alt 2014	9914	11007	10571	7445	7703	4120	697	5102	10185	9065	10491	6217	92517
Akk. 2014	9914	20.921	31.492	38.937	46.640	50.760	51.457	56.559	66.744	75.809	86.300	92.517	92.517

2013	Jan.	Feb.	Mar.	Apr.	Maj	Jun.	Jul.	Aug.	Sep.	Okt.	Nov.	Dec.	I alt
Svøm Voksne	4273	3484	3622	4020	2790	2169	157	2394	3320	3429	3642	2984	36284
Pensionister	957	687	602	682	574	559	47	651	713	762	707	565	7506
Svøm Børn	778	558	604	974	690	89	4	39	678	444	649	340	5847
Feriebillet Børn	128	78	168	144	68	79	22	104	170	158	146	101	1366
Klubber u. 19 år	953	588	904	1163	2829	372	101	1823	1220	2591	1697	14241	
Klubber Voksen	559	613	664	723	281	163	0	25	772	605	882	359	5646
Kbh skoler	1741	998	1013	88	1165	1172	0	1114	1823	1275	1169	1186	12744
Institutioner	329	194	285	149	338	256	0	265	421	322	301	212	3072
Brusebad	238	204	266	247	232	233	10	141	222	275	223	228	2519
I alt 2013	9956	7404	8128	8190	8967	5092	240	4834	9942	8490	10310	7672	89225
Akk. 2013	9956	17.360	25.488	33.678	42.645	47.737	47.977	52.811	62.753	71.243	81.553	89.225	89.225